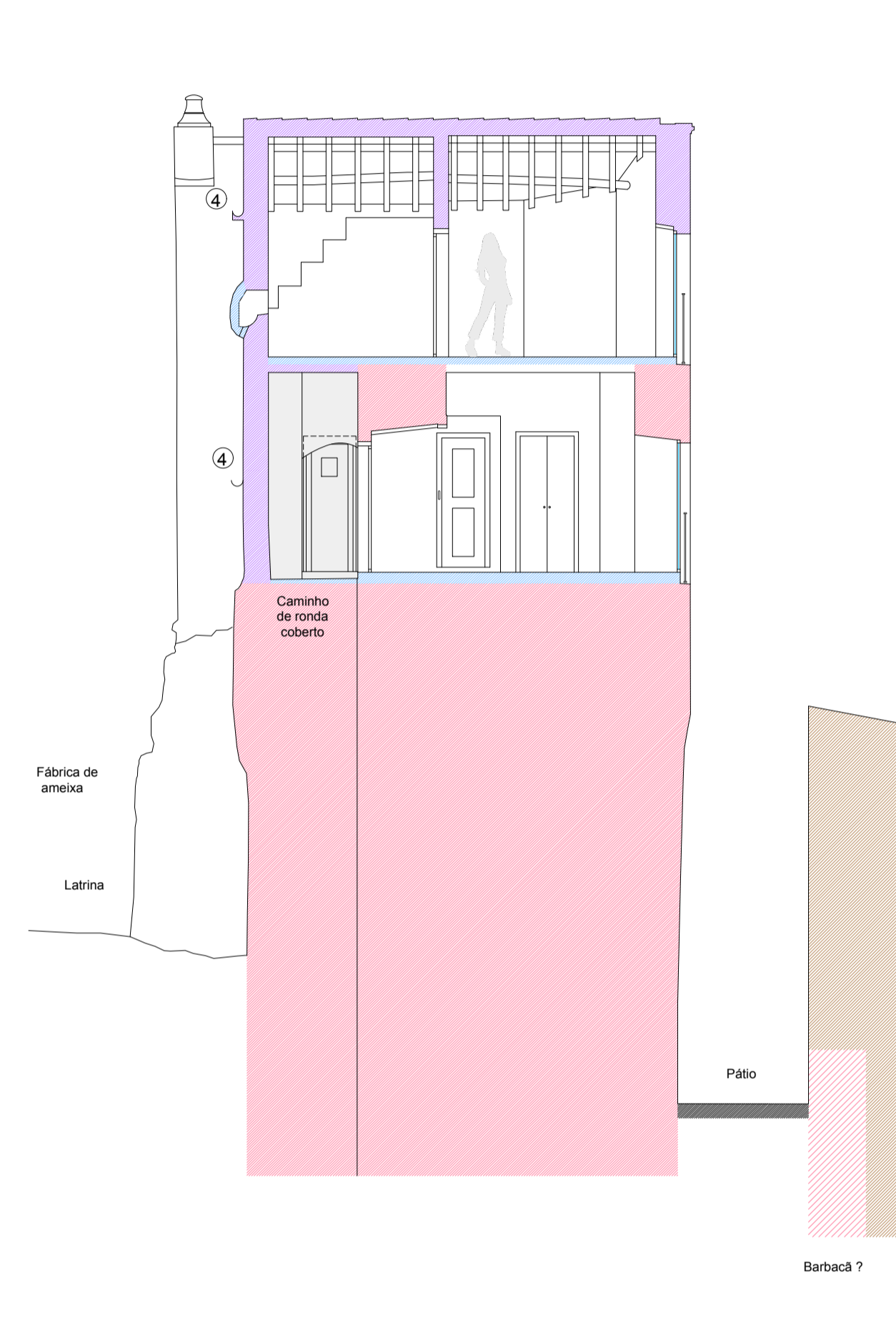
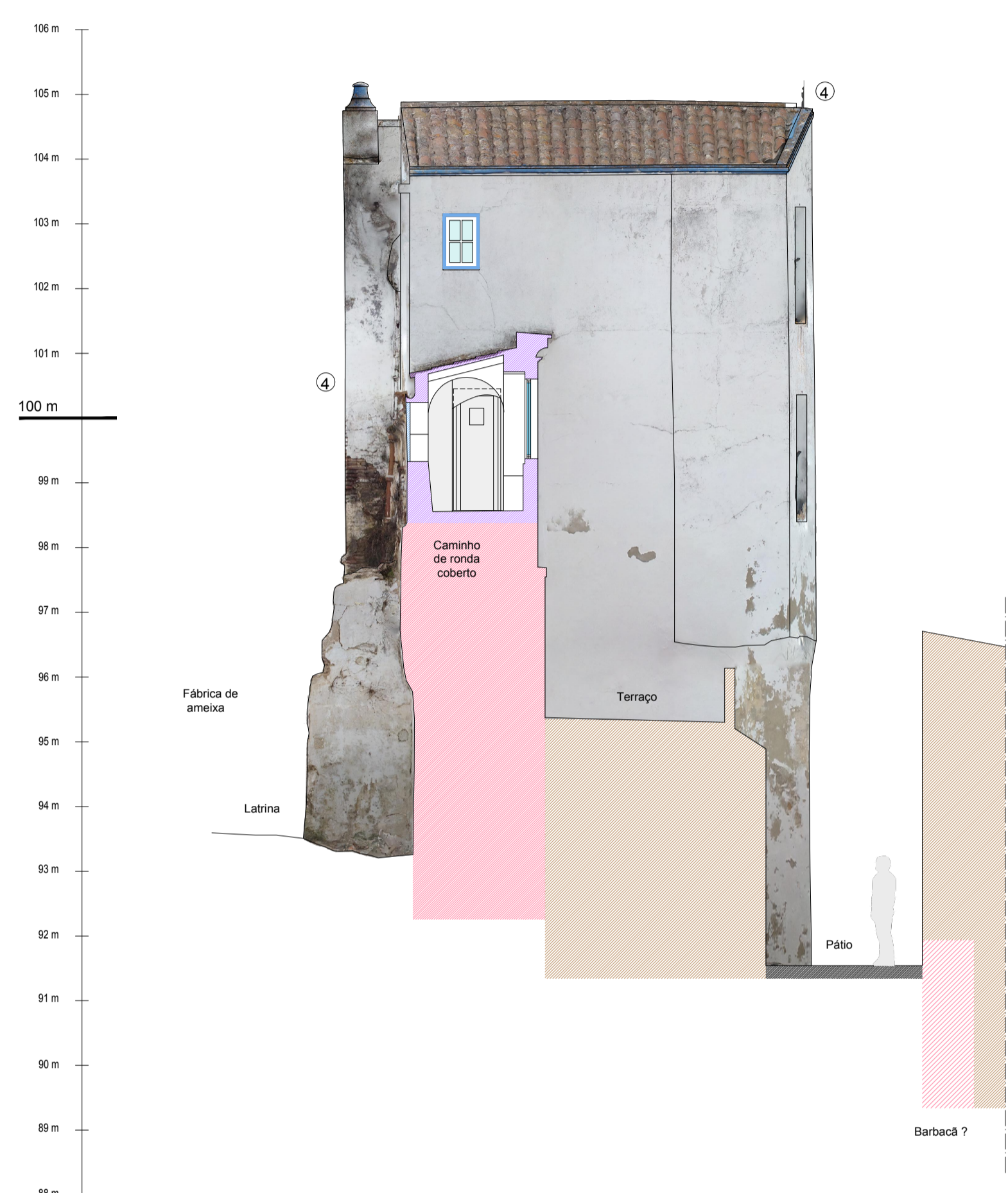


TORRE 4

Corte LONGITUDINAL



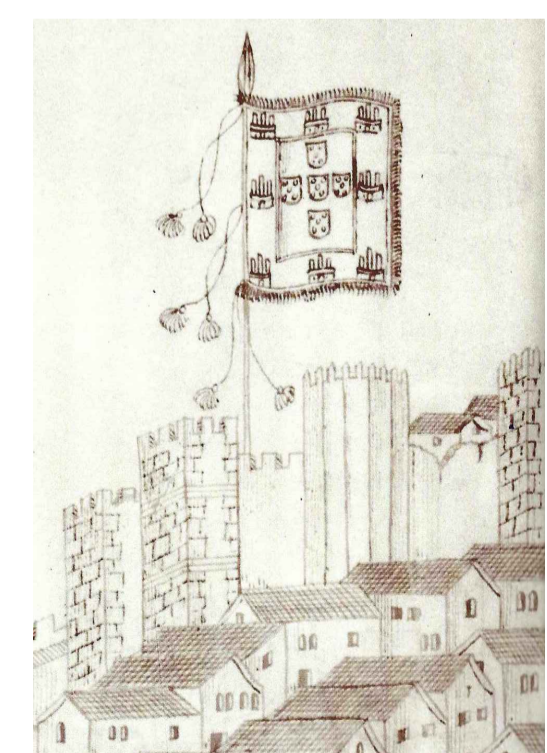
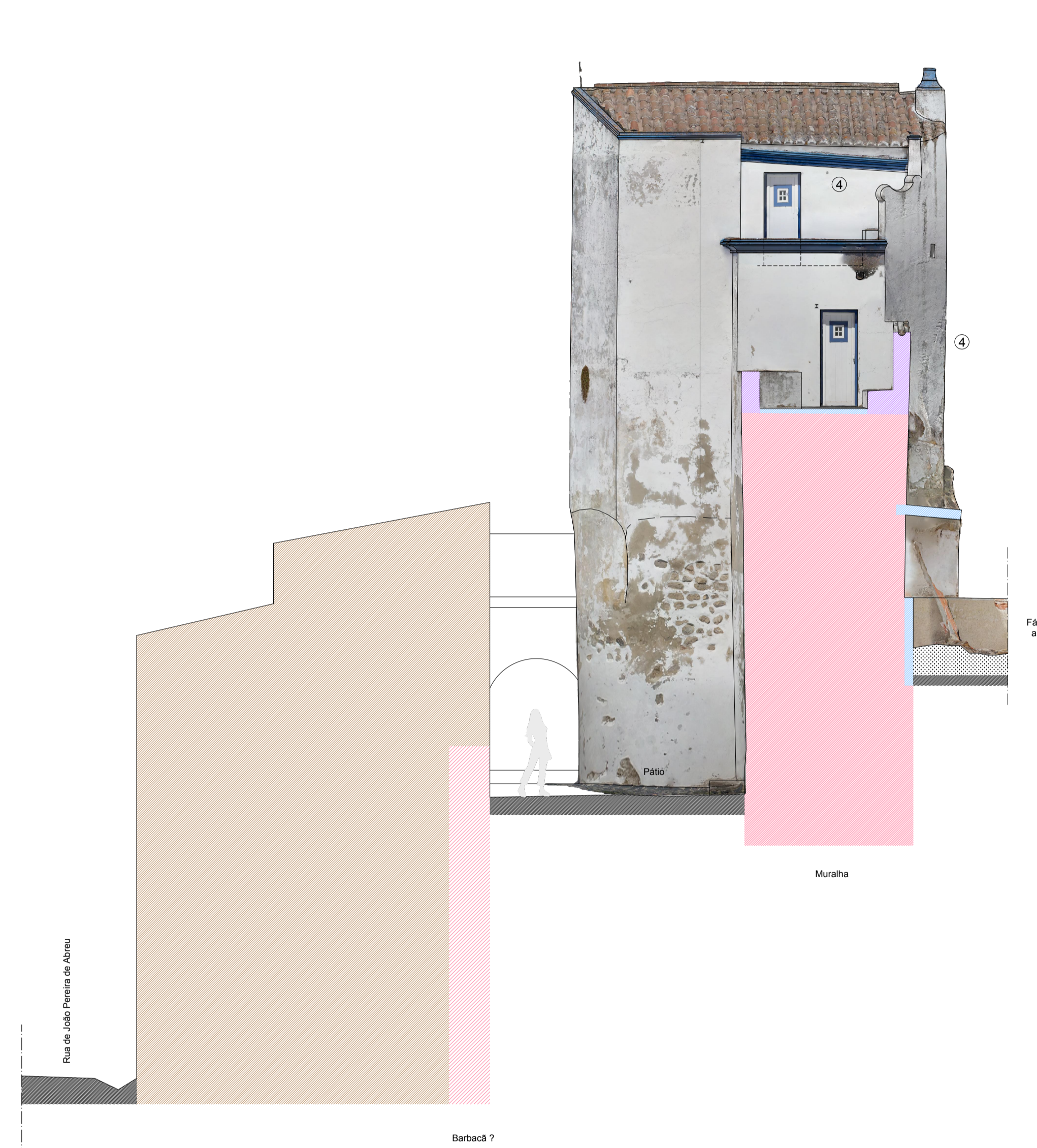
Alçado ESQUERDA



Alçado EXTERIOR



Alçado DIREITA



Explicação do que se observou:

- T4 Torre abarlongada -plurifacetada.
Paralelismo com a Torre Islâmica da Alcazaba de Badajoz.
Base circular em pedra e faces poligonais no topo.
Vista possível da torre, desenhada por Duarte de Armas em 1510.
- ④ Sistema de coleta de água da chuva.
- ⑬ Muro de barbacá?

LEGENDA

 Fase 1. Sig. XII	 Umidade	 Oculto
 Muraha islâmicas com reformas cristãs.	 Buracos	 Arcos
 Fase 2. Sig. XVII	 Enchimento	 Hipótese construtiva
 Fase 3.	 Edifícios anexos	 Fendas
 Fase 4. Reformas Séc. XX.		

ESCALA GRÁFICA 1 / 75



LEVANTAMENTO ARQUITETÓNICO
SEGUNDA CERCA ISLÂMICA
Seção Fábrica de ameixas

AGOSTO 2020

TORRE 4 - ABARLONGADA

ESCALA
1:75